

Conférence
Technique
ÉCONOMIE

Diversification des
QUALITÉS et *segmentation*
des VINS ROUGES LANGUEDOCIENS

24 JUIN
2019
8 H 30
Théâtre - Narbonne

LABORATOIRES
Dubernet
œ n o l o g i e


PAYS D'OC
Indication Géographique Protégée
Vins de cépages


LES AOC DU LANGUEDOC & LES IGP SUD DE FRANCE
CONSEIL INTERPROFESSIONNEL DES VINS AOC DU LANGUEDOC ET DES IGP SUD DE FRANCE
* Sud de France

GRUPE
ICV
L'art & l'expertise du vin


IFV
INSTITUT FRANÇAIS
DE LA VIGNE ET DU VIN

Conférence
Technique
ÉCONOMIE

L'AGRO-ŒNOLOGIE

Du sol au vin

**Matthieu
DUBERNET**
Laboratoires Dubernet

LABORATOIRES
Dubernet
œ n o l o g i e

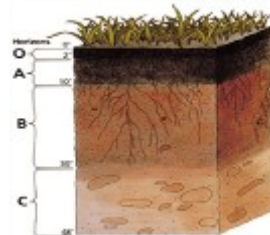

PAYS D'OC
Indication Géographique Protégée
Vins de cépages


LES AOC DU LANGUEDOC & LES IGP SUD DE FRANCE
CONSEIL INTERPROFESSIONNEL DES VINS AOC DU LANGUEDOC ET DES IGP SUD DE FRANCE
** Sud de France*

**GROUPE
ICV**
L'art & l'expertise du vin


IFV
INSTITUT FRANÇAIS
DE LA VIGNE ET DU VIN

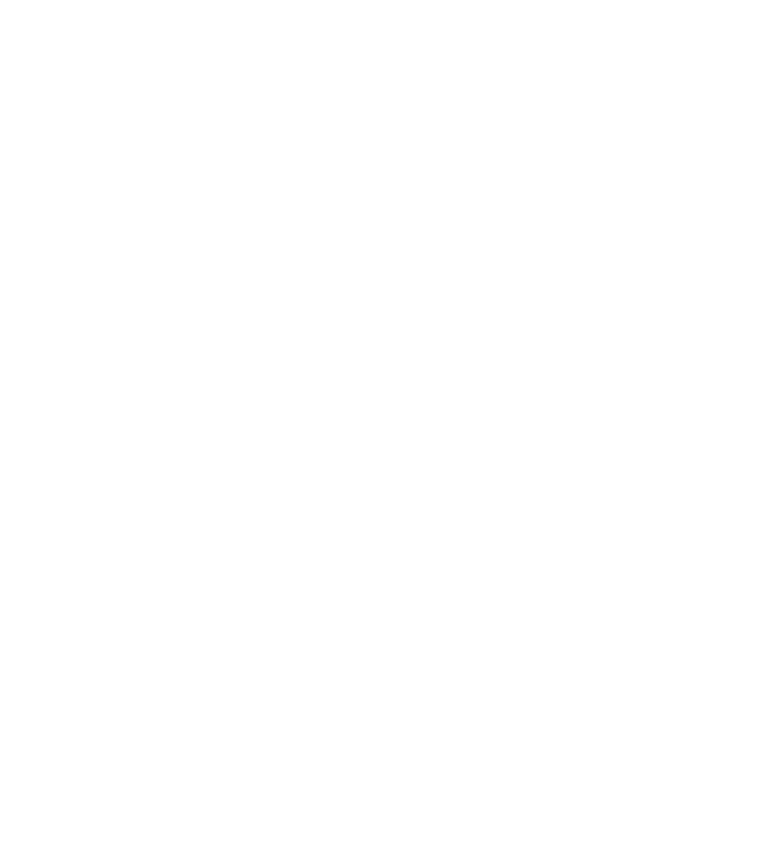
L'AGRO-ŒNOLOGIE



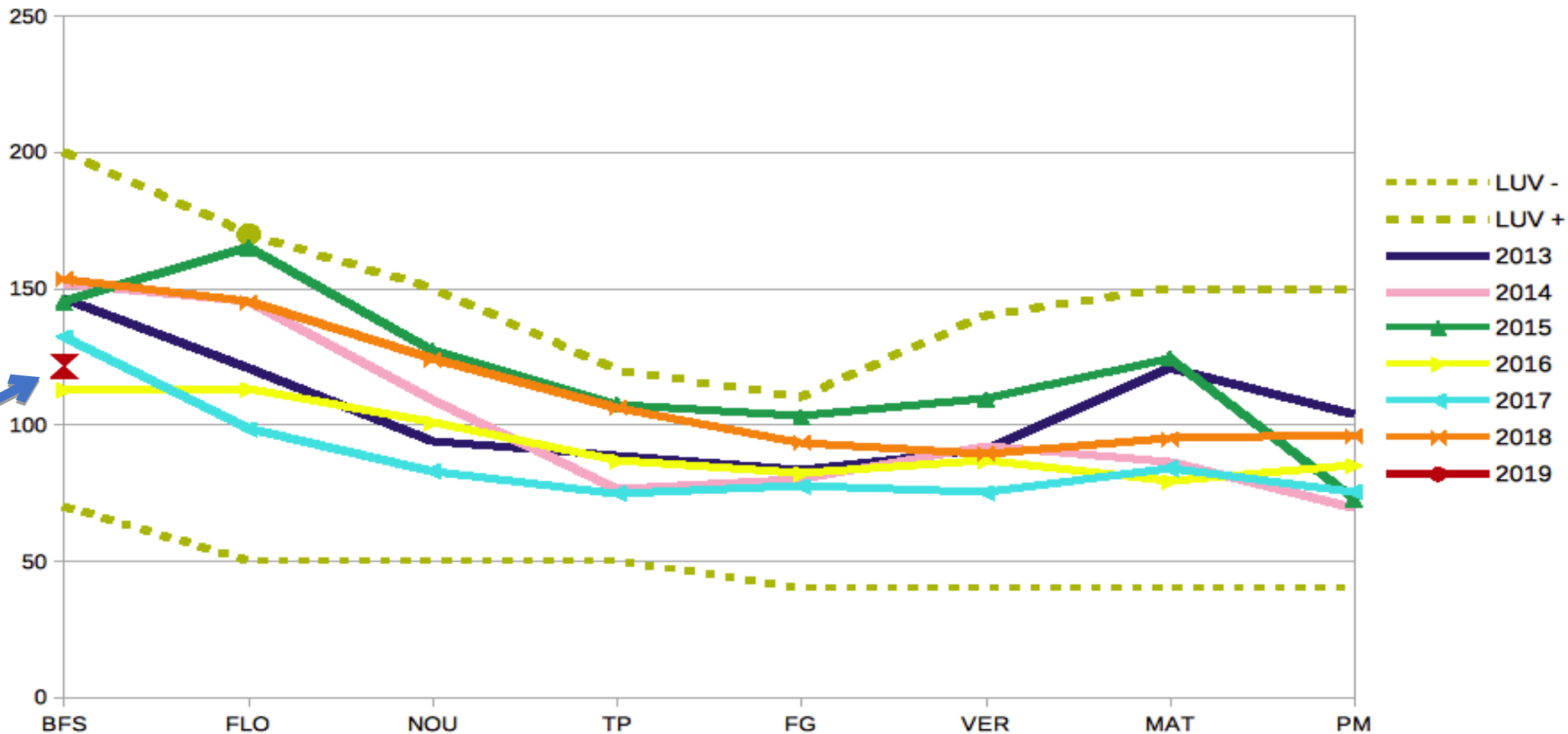
« L'agro-œnologie met en évidence et étudie les liens entre la viticulture et l'œnologie, afin de donner une vision globale, cohérente, et méthodologique, nécessaire à la gestion et au pilotage des pratiques, du sol à la bouteille de vin. »



Mg	✓
Fe	✓
Cu	⚠



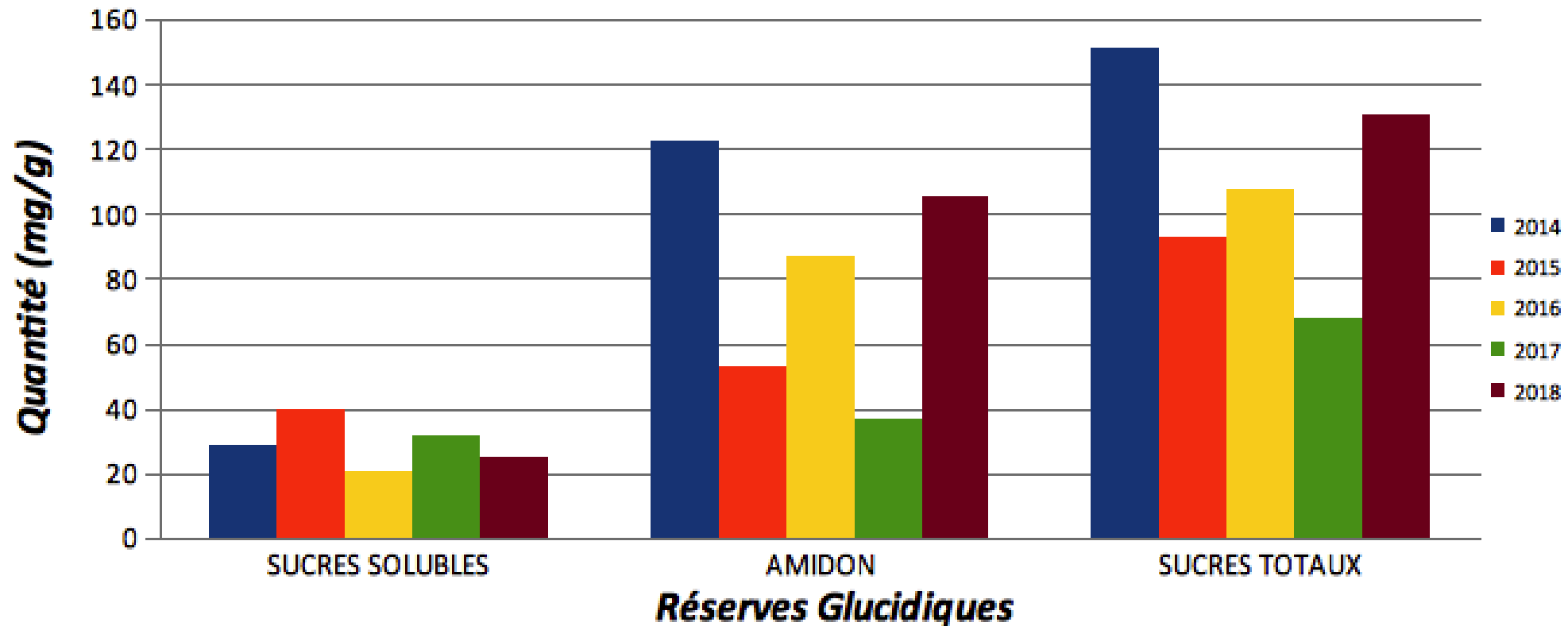
Azote Massique moyen parcelles SRDV (mg/100 p tes)
Comparaison des derniers mill simes



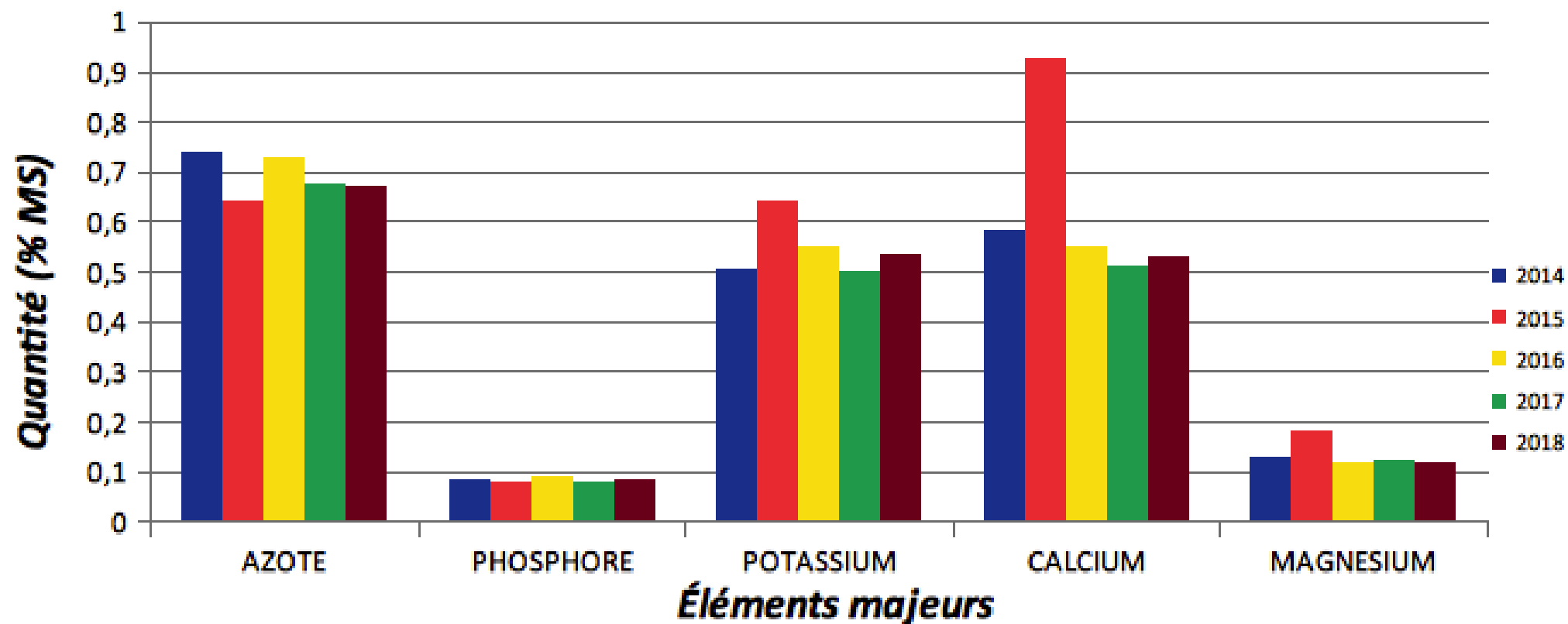
2019

Analyses de sarments

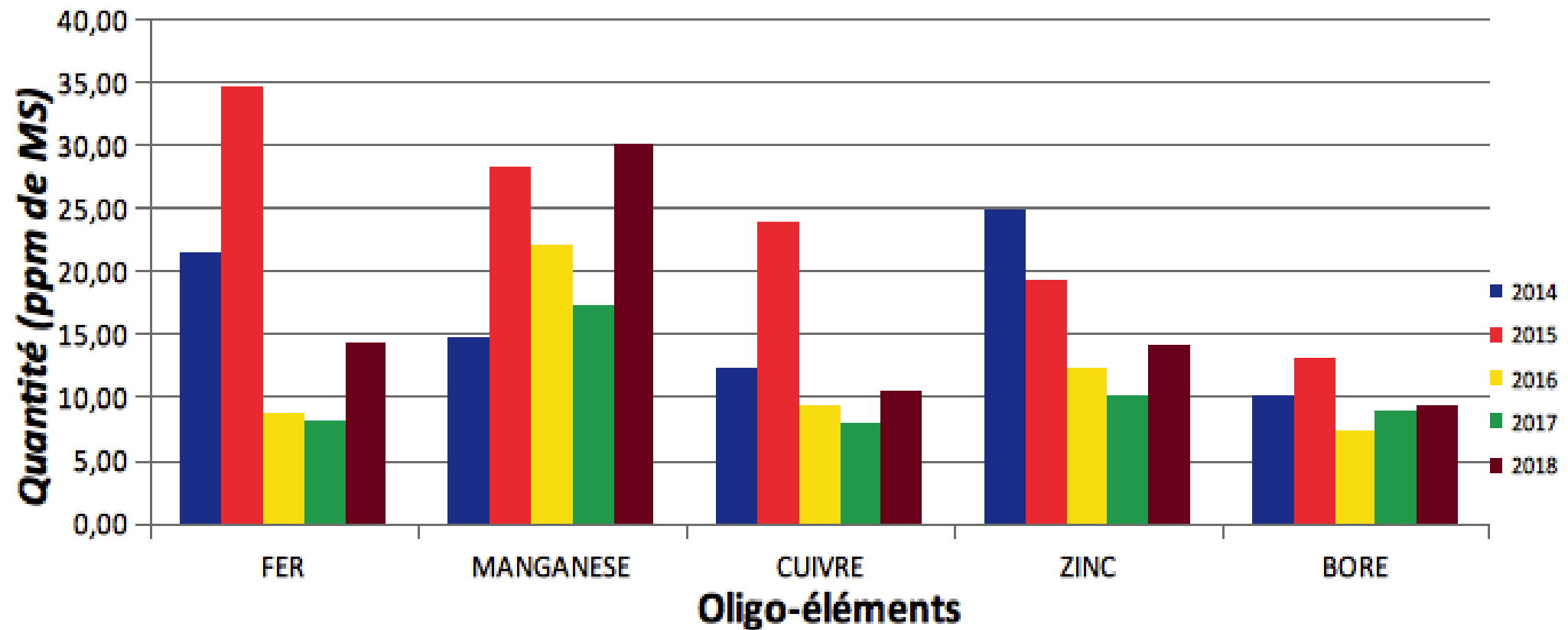
Comparaison des réserves des millésimes de 2014 à 2018



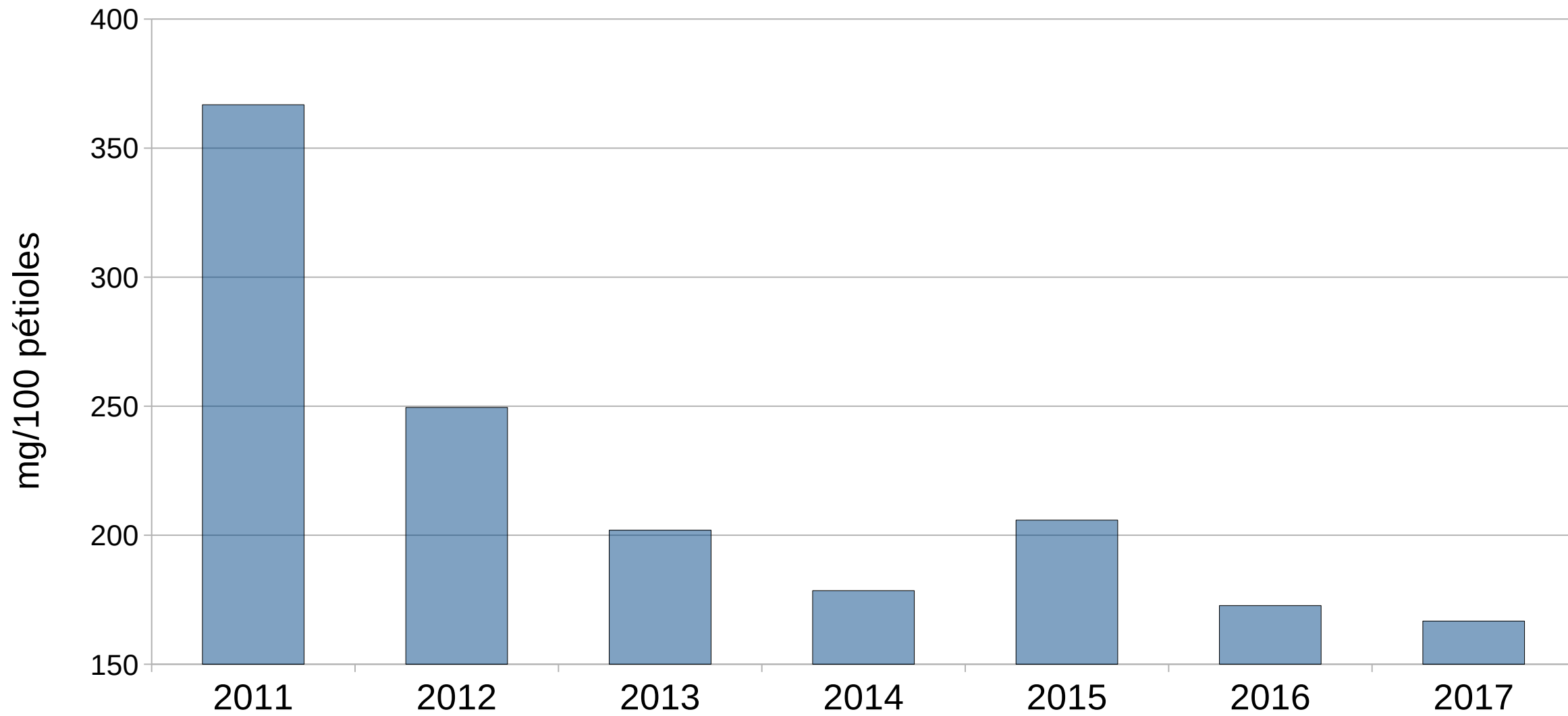
Comparaison des réserves des millésimes 2014 à 2018



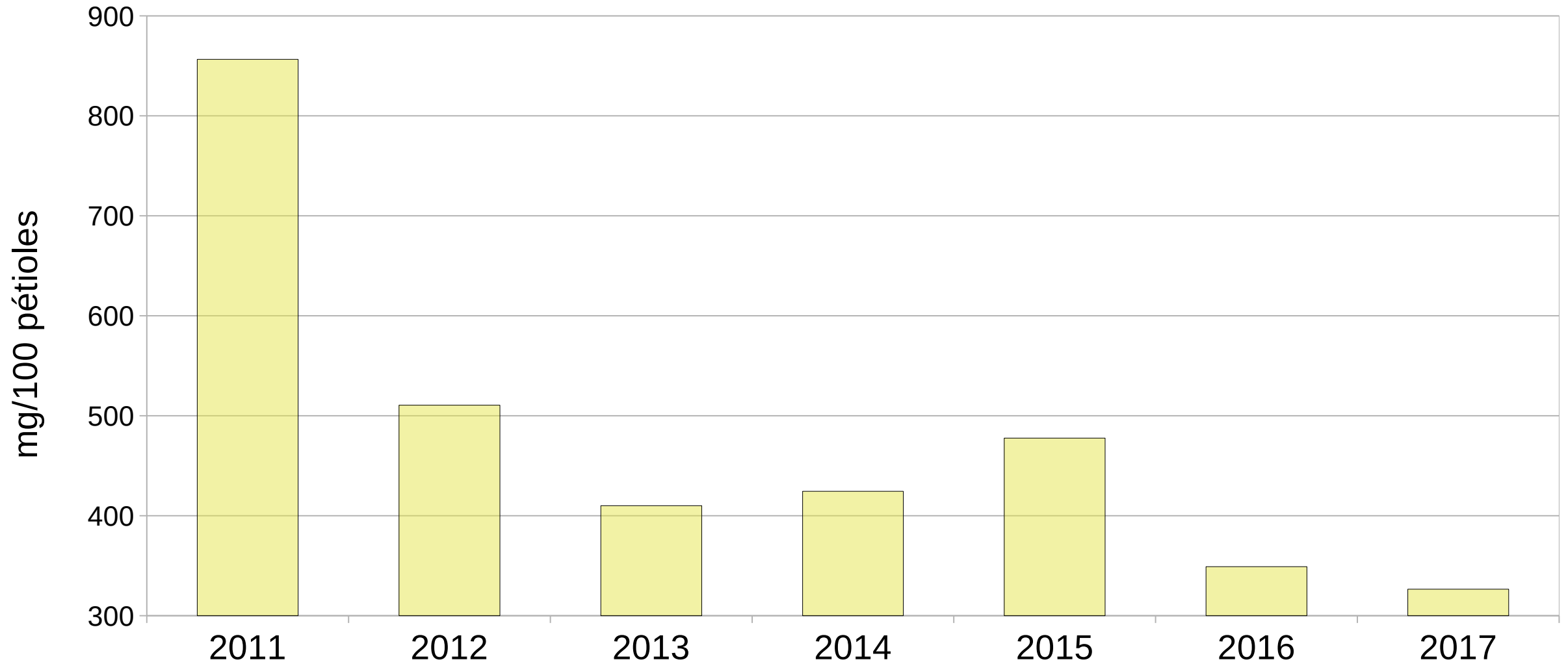
Comparaison des réserves des millésimes de 2014 à 2018



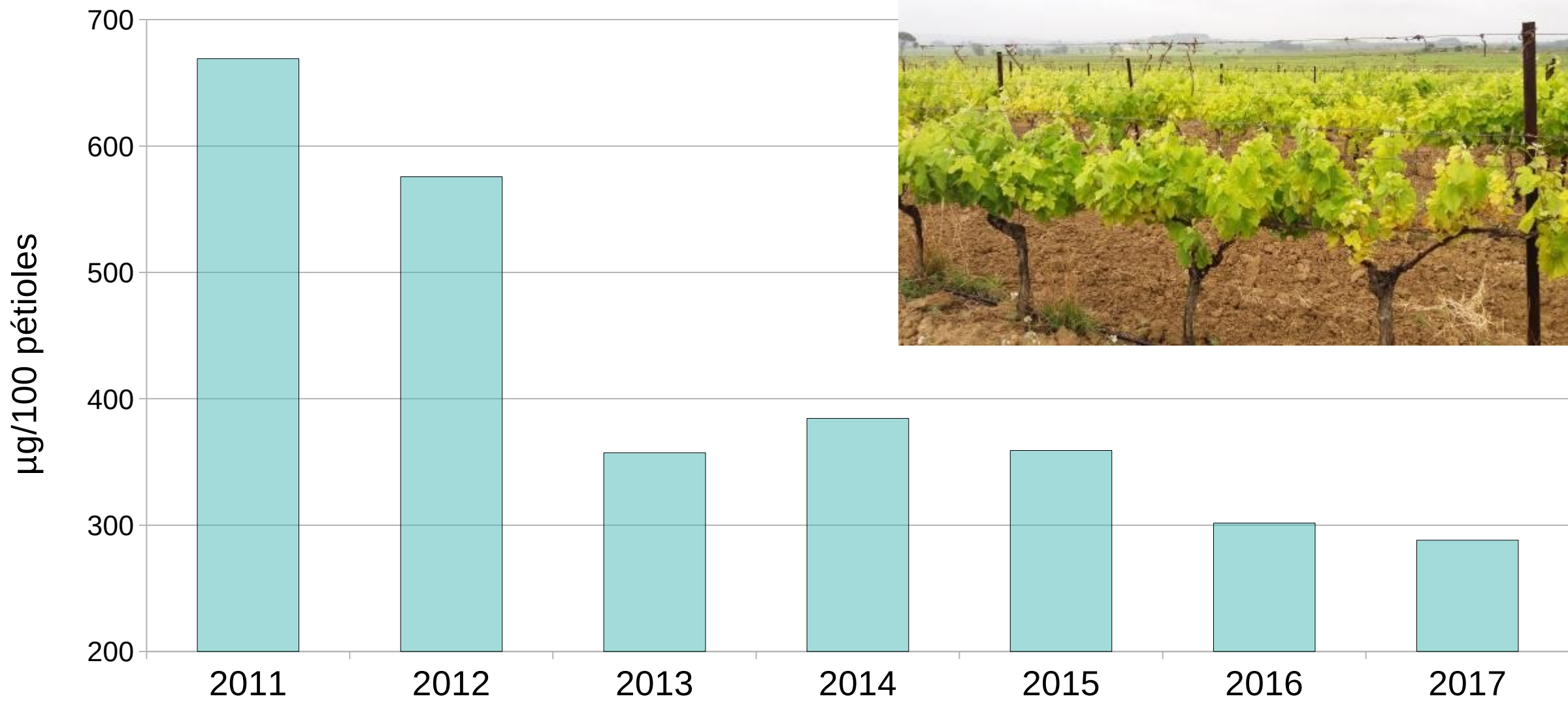
Evolution des teneurs massiques en Potassium pétiolaire Stade Floraison



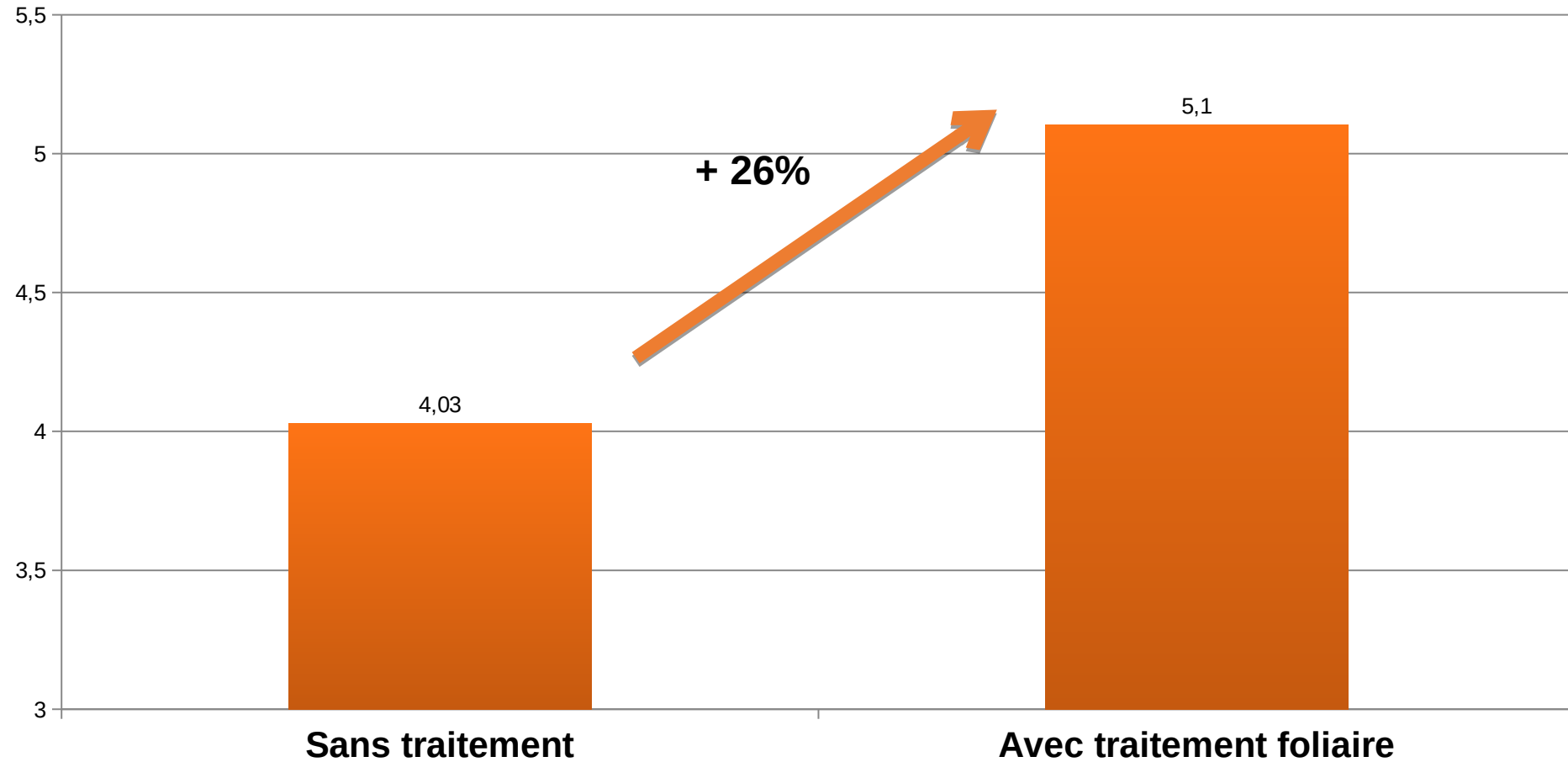
Evolution des teneurs massiques en Calcium pétiolaire Stade Véraison



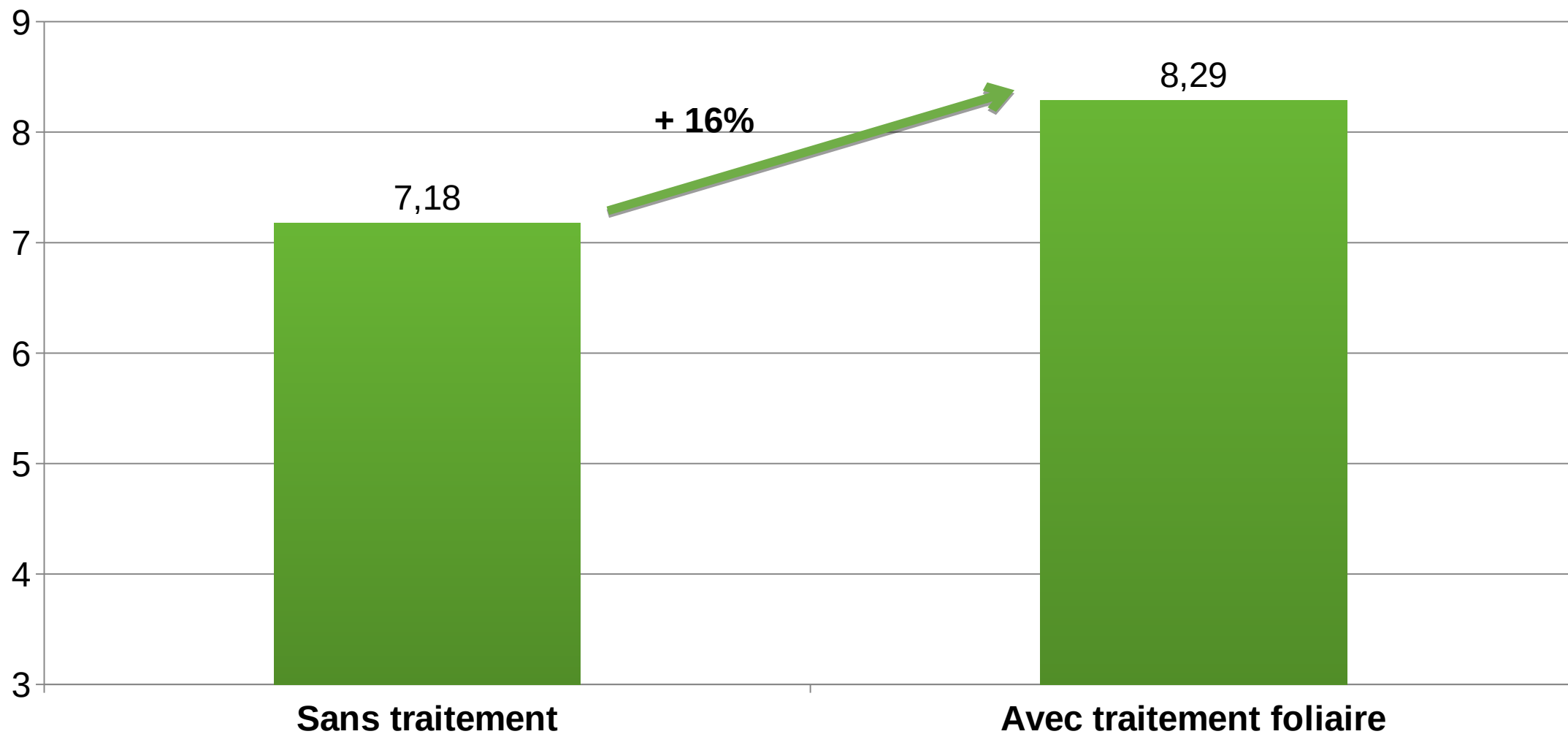
Evolution des teneurs massiques en Fer pétiolaire Stade Véraison



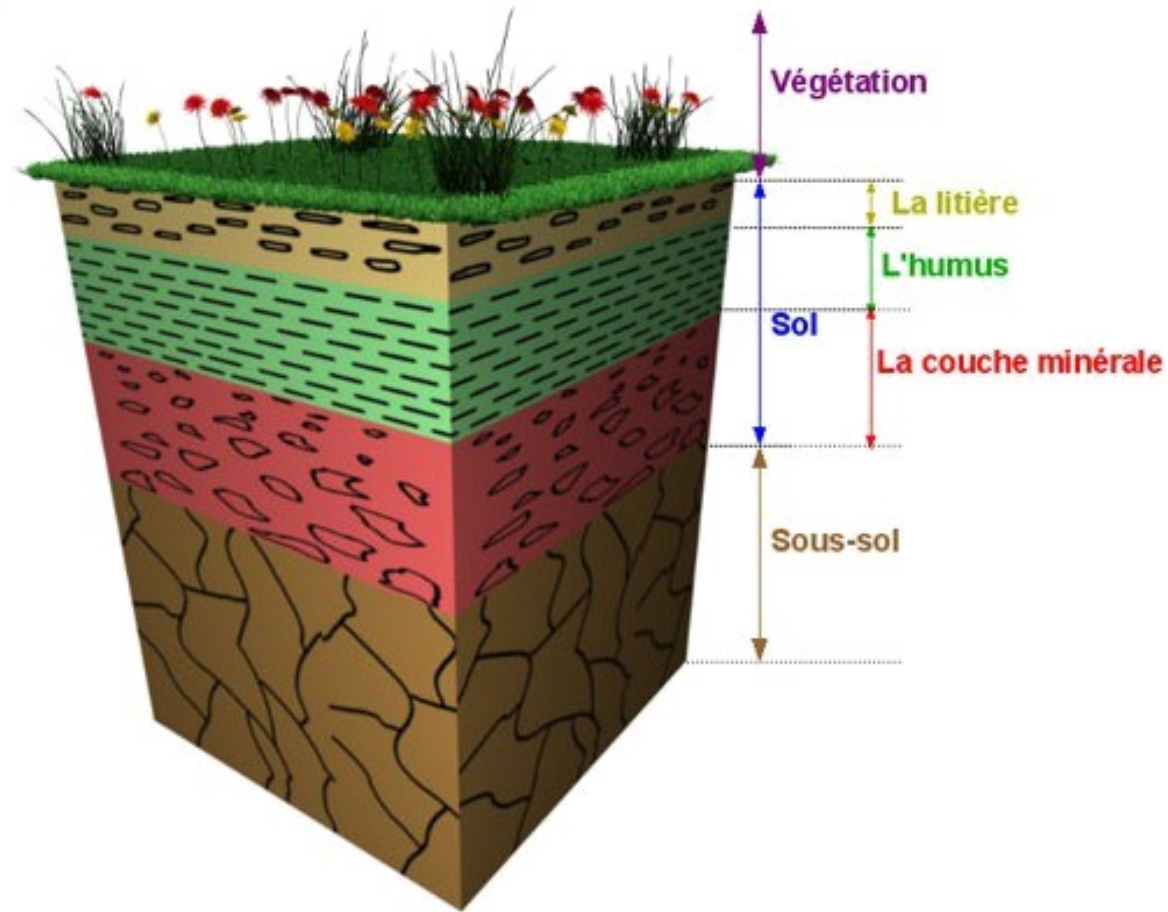
Effet du traitement foliaire avec chélate de Fer sur le rendement
Essai 1 - millésime 2018
Merlot secteur Biterrois



Effet du traitement foliaire avec chélate de Fer sur le rendement
Essai 2 - millésime 2018
Syrah bio - Corbières

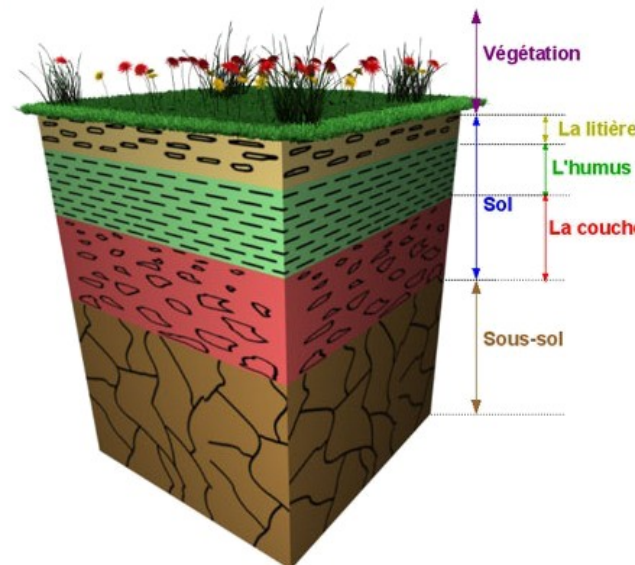


Sols, biodiversité, eau et nutrition



Titre: Schéma d'une coupe de sol

Sols, biodiversité, eau et nutrition



Titre: Schéma d'une coupe de sol

quantité
présente
dans 1m²

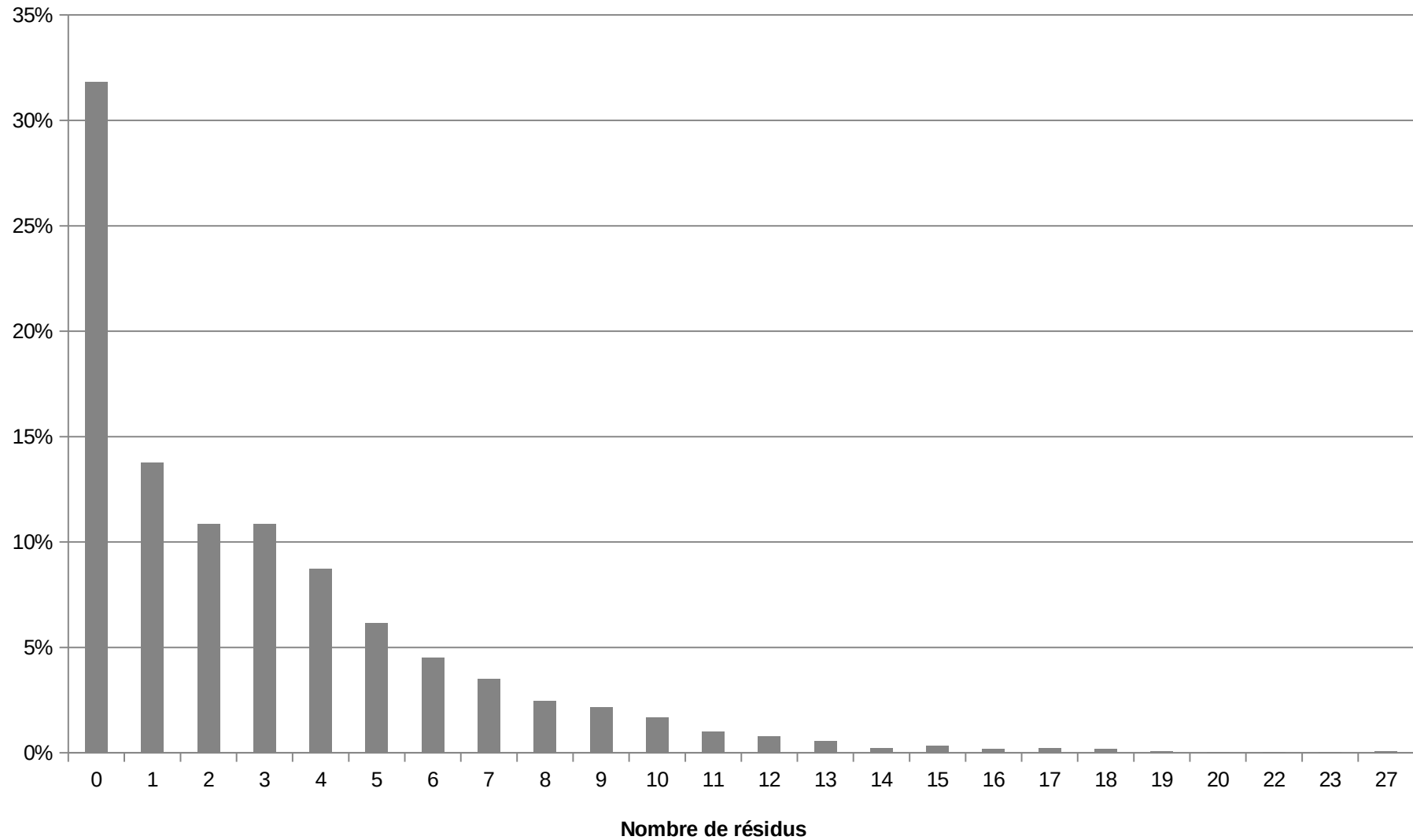
300 milliards de bactéries	→ 100 fois la population humaine sur terre
10 milliards de protozoaires	→ 3 fois la population humaine sur terre
100 millions d'algues microscopiques	→ 2 fois la population française
15 000 km de filaments de champignons	→ le diamètre de la terre
50 millions de nématodes	→ environ la population française
5 000 insectes	
500 mollusques	
100 vers de terre	

Sols, biodiversité, eau et nutrition

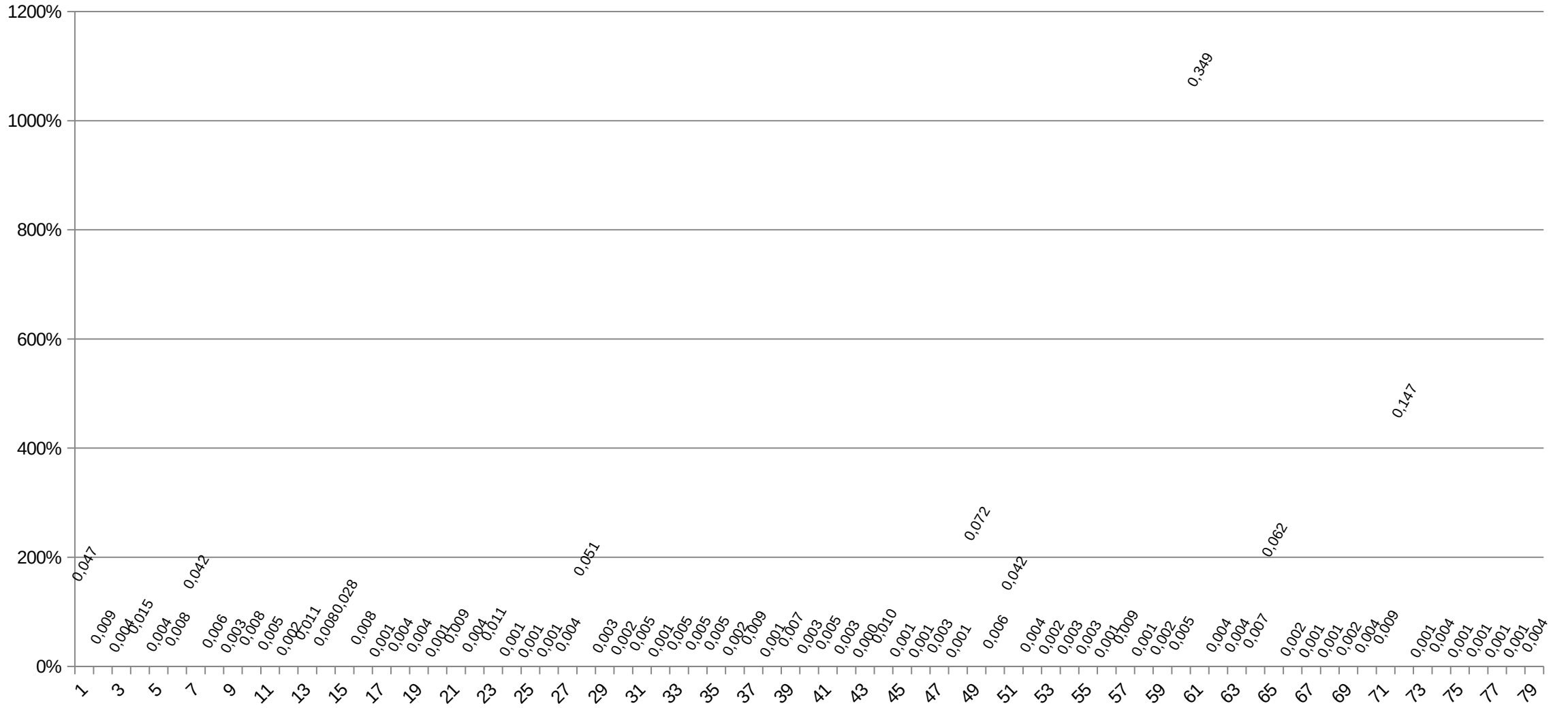


usage	molécules	2000	2010	2018
botrytis	cyprodinil	0,020	0,016	0,009
mildiou	dimétomorphe	0,060	0,021	0,008
botrytis	fenhexamid	0,125	0,060	0,042
mildiou	iprovalicarb	0,050	0,027	0,008
botrytis	iprodione	0,160	0,148	0,028
botrytis	pyrimethanil	0,135	0,105	0,015

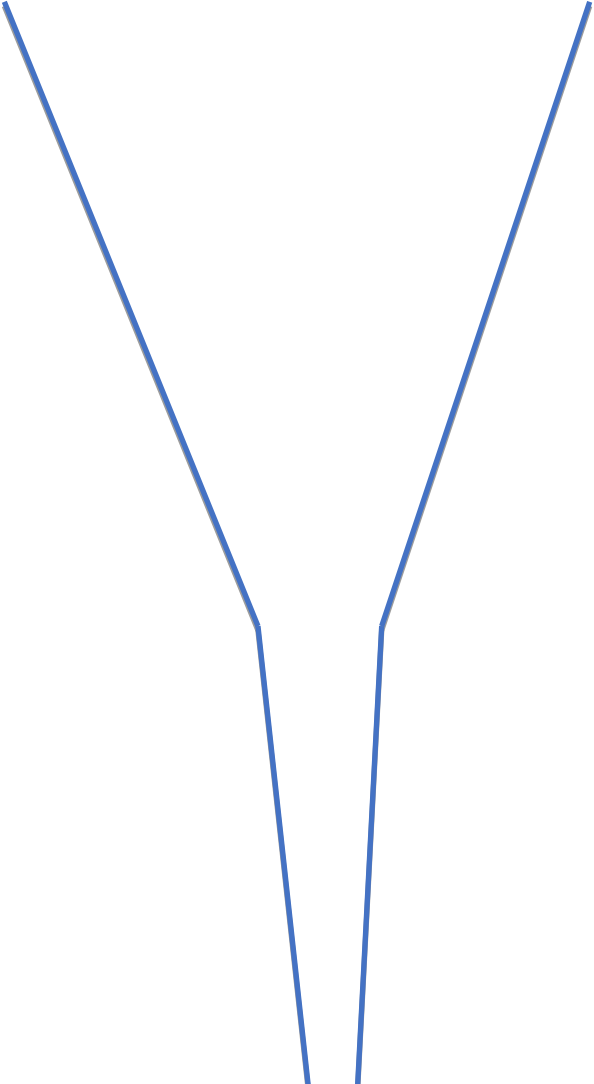
Proportion de vins par nombre de résidus détectés (>LD)



Fréquence de détection des résidus VINS (2017 / 2018)



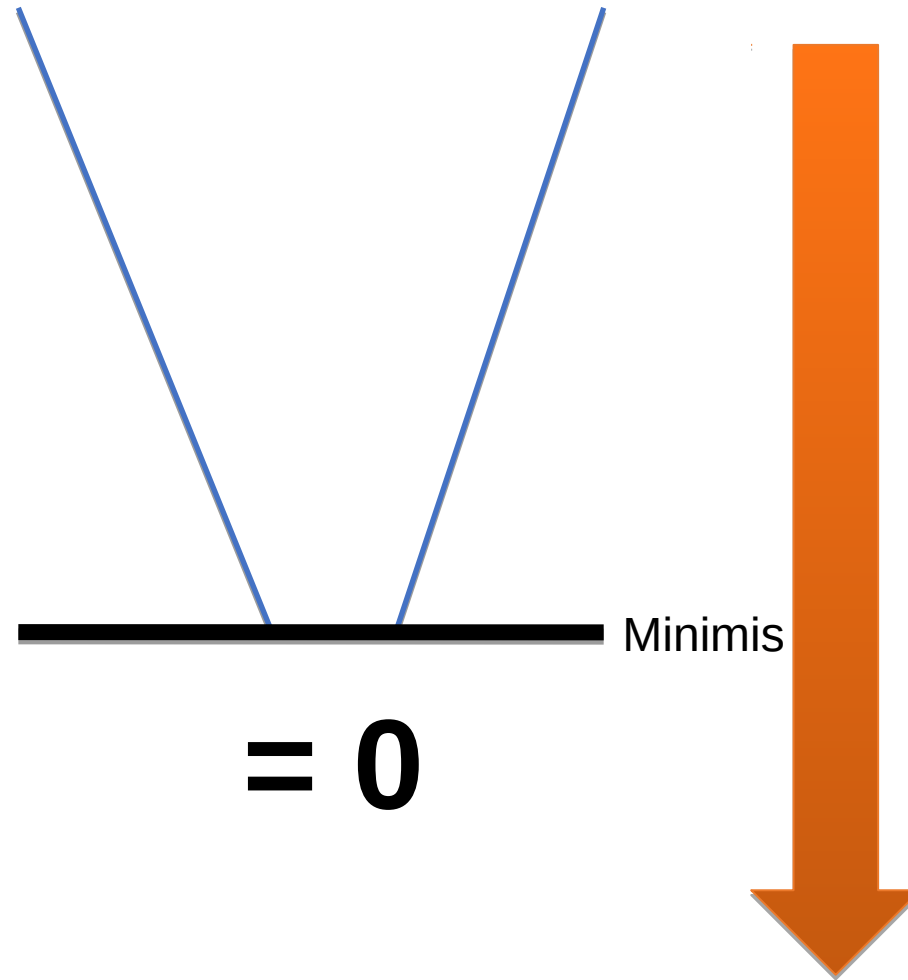




Concentration

MINIMIS

« valeur sous laquelle une substance est considérée à tout point de vue comme absente de l'échantillon »



Concentration

Les différents niveaux de l'œnologie



L'agro-
œnologie

L'œnologie
d'accompagnement

« Le génie du vin
est dans le cep »

Peynaud

Emile

L'œnologie « technologie des process »

L'AGRO-ŒNOLOGIE/ *Matthieu DUBERNET*

Merci pour votre écoute.